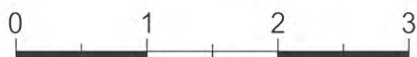
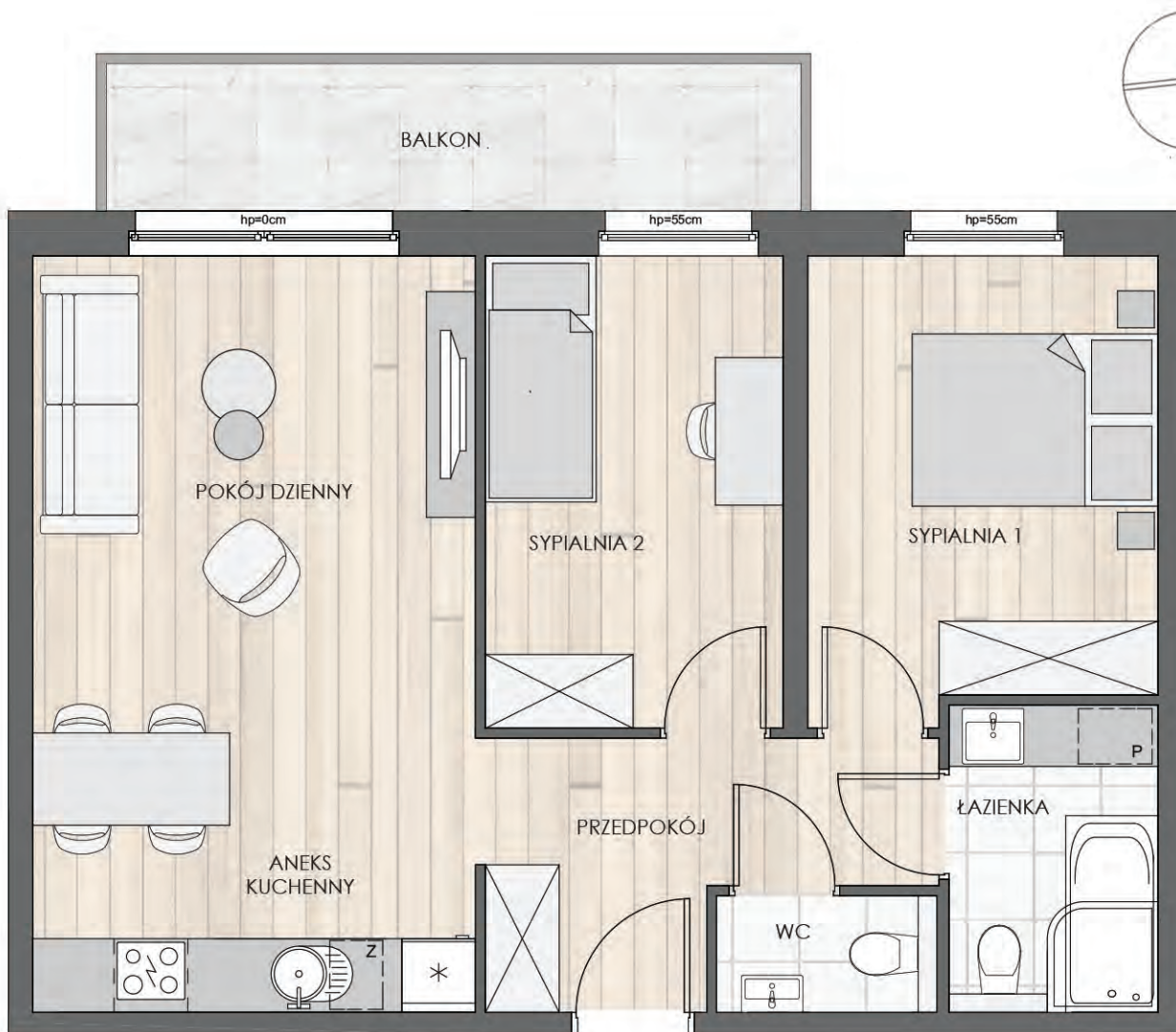


Mieszkanie nr 16 (B2_04)

Piętro: 2 Pow.: 54,20 m²



Powierzchnie	m ²
Przedpokój	6,36
Łazienka	4,25
Sypialnia 1	10,46
Sypialnia 2	9,29
Pokój dzienny z aneksem kuchennym	22,14
WC	1,70
54,20	
Balkon	6,78

Lokalizacja w budynku



Biurow sprzedaży:

ul. Kapitańska 2
71-602 Szczecin

tel. 91 48 06 187
91 48 06 160

www.calbud.com.pl
mieszkania@calbud.com.pl

Mieszkanie nr 16 (B2_04)

Piętro: 2 Pow.: 54,20 m²



Powierzchnie	m ²
Przedpokój	6,36
Łazienka	4,25
Sypialnia 1	10,46
Sypialnia 2	9,29
Pokój dzienny z aneksem kuchennym	22,14
WC	1,70
	54,20

Balkon 6,78

Biuro sprzedaży:
ul. Kapitańska 2
71-602 Szczecin

tel. 91 48 06 187
91 48 06 160

www.calbud.com.pl
mieszkania@calbud.com.pl

calbud