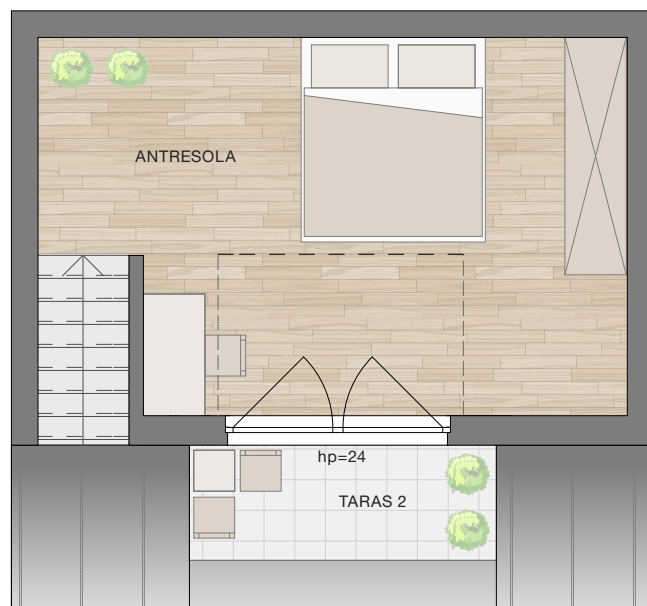
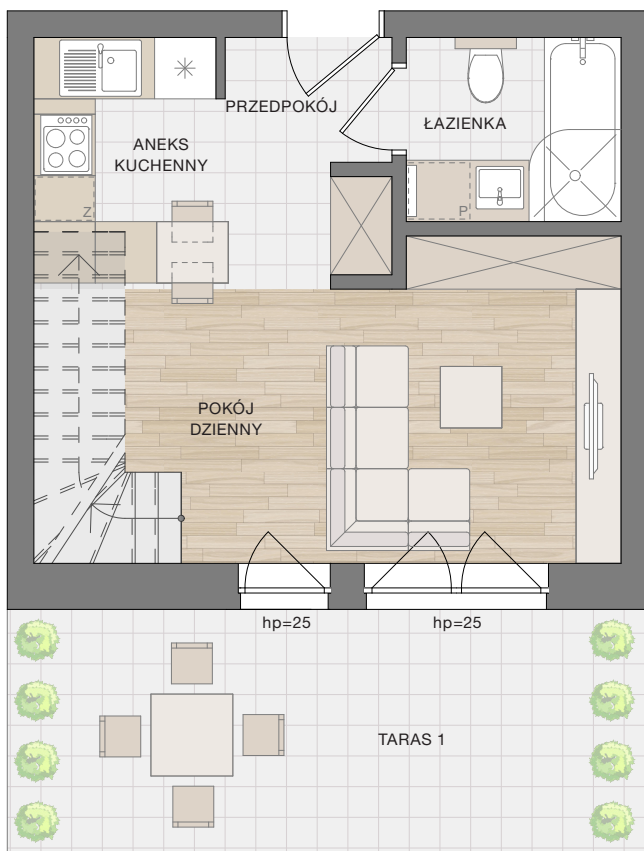
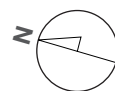


Mieszkanie nr B69

Piętro: 5 Pow.: 47,03 m²

POD PLATANEM

przy ul. Strzeleckiej w Szczecinie



ANTRESOLA

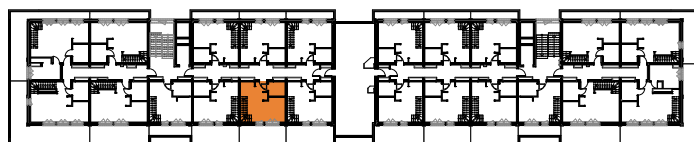
POZIOM 0



Powierzchnie	m ²
Przedpokój	3,11
Łazienka	3,78
Pokój dzienny z aneksem kuchennym	21,75
Antresola	18,39
Taras 1	47,03
Taras 2	13,49
Taras 2	3,75

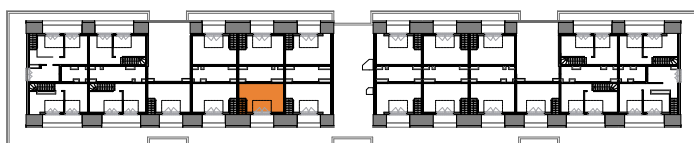
Lokalizacja w budynku

Piętro 5



UL. STRZELECKA

Antresola



UL. STRZELECKA

Biuro sprzedaży:

ul. Kapitańska 2
71-602 Szczecin

tel. 91 48 06 185
91 48 06 187

www.calbud.com.pl
mieszkania@calbud.com.pl

calbud