

# Mieszkanie nr B63

Piętro: 5 Pow.: 76,21 m<sup>2</sup>

# POD PLATANEM

przy ul. Strzeleckiej w Szczecinie



**POZIOM 0**



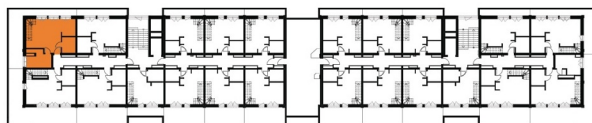
**ANTRESOLA**



Powierzchnie	m <sup>2</sup>
Przedpokój	1,86
Łazienka	4,92
Pokój dzienny z aneksem kuchennym	28,71
Pokój gościnny	8,98
Antresola	31,74
<b>76,21</b>	
Taras 1	24,51
Taras 2	6,51

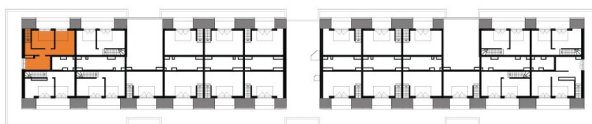
## Lokalizacja w budynku

Piętro 5



UL. STRZELECKA

Antresola



UL. STRZELECKA

## Biuro sprzedaży:

ul. Kapitańska 2  
71-602 Szczecin

tel. 91 48 06 185  
91 48 06 187

www.calbud.com.pl  
mieszkania@calbud.com.pl

**calbud**