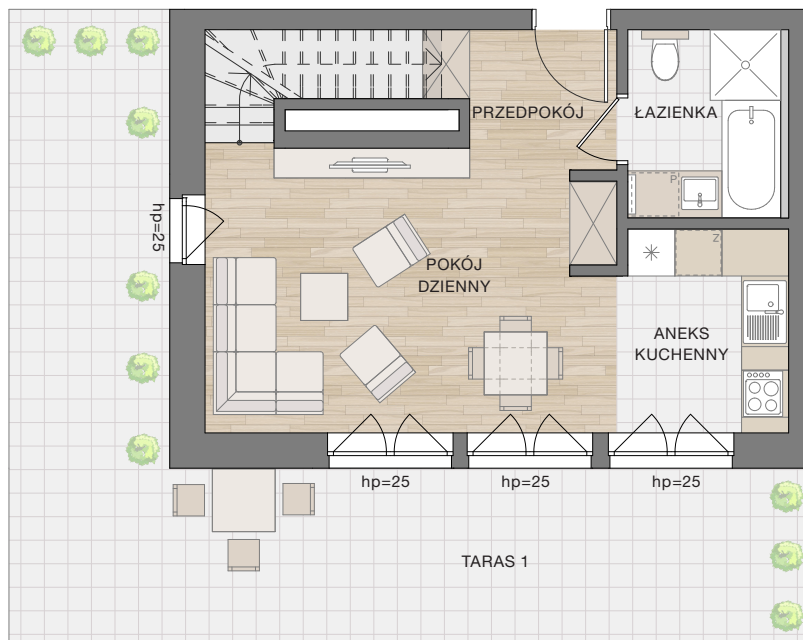


Mieszkanie nr B62

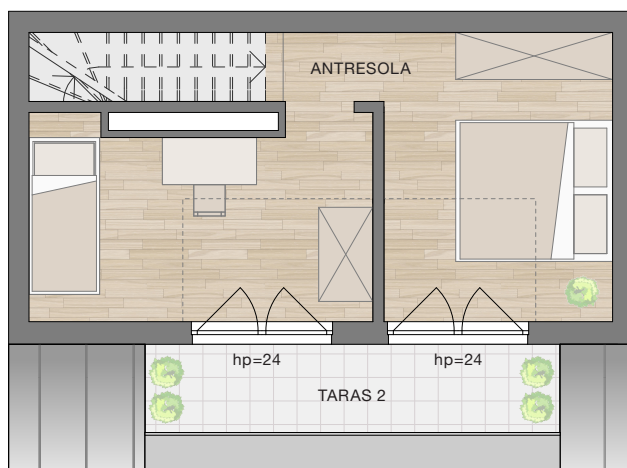
Piętro: 5 Pow.: 57,24 m²

POD PLATANEM

przy ul. Strzeleckiej w Szczecinie



POZIOM 0



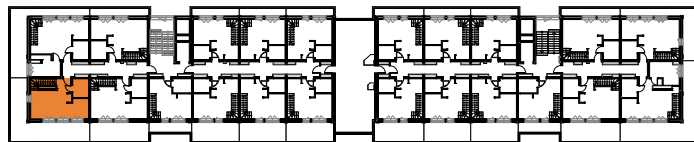
ANTRESOLA



Powierzchnie	m ²
Przedpokój	3,54
Łazienka	4,68
Pokój dzienny z aneksem kuchennym	27,31
Antresola	21,71
57,24	
Taras 1	34,89
Taras 2	6,51

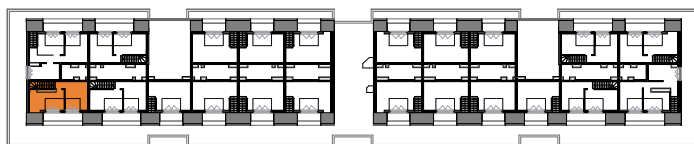
Lokalizacja w budynku

Piętro 5



UL. STRZELECKA

Antresola



UL. STRZELECKA

Biuro sprzedaży:

ul. Kapitańska 2
71-602 Szczecin

tel. 91 48 06 185
91 48 06 187

www.calbud.com.pl
mieszkania@calbud.com.pl

calbud