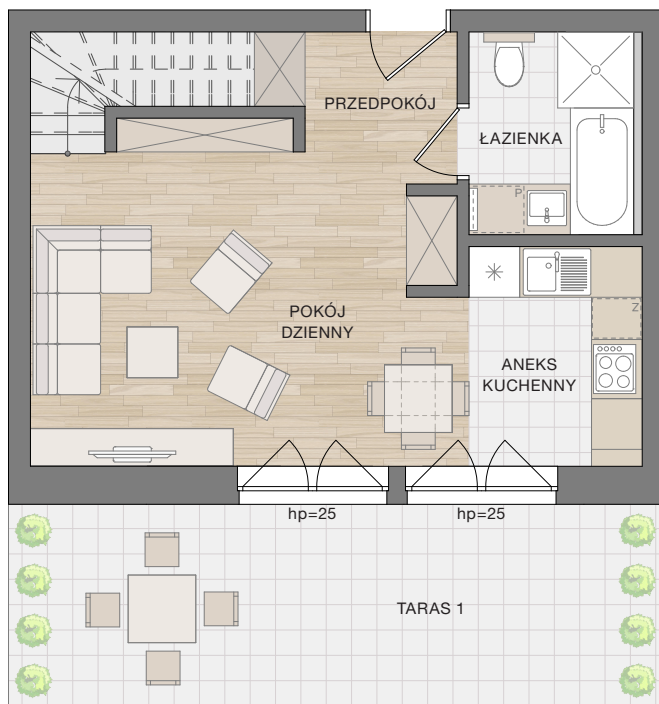
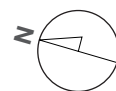


Mieszkanie nr B61

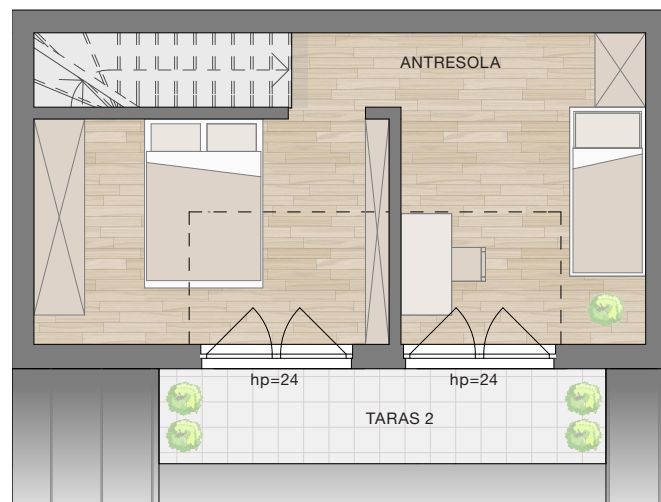
Piętro: 5 Pow.: 57,34 m²

POD PLATANEM

przy ul. Strzeleckiej w Szczecinie



POZIOM 0



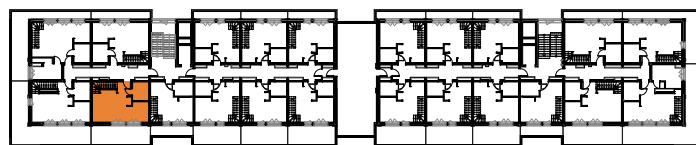
ANTRESOLA



Powierzchnie	m ²
Przedpokój	3,39
Łazienka	4,68
Pokój dzienny z aneksem kuchennym	27,57
Antresola	21,70
Taras 1	17,04
Taras 2	6,38

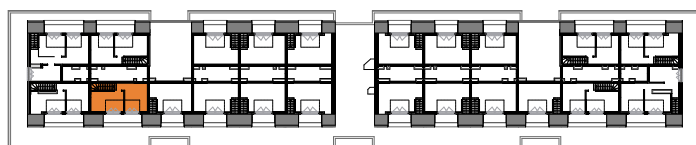
Lokalizacja w budynku

Piętro 5



UL. STRZELECKA

Antresola



UL. STRZELECKA

Biuro sprzedaży:

ul. Kapitańska 2
71-602 Szczecin

tel. 91 48 06 185
91 48 06 187

www.calbud.com.pl
mieszkania@calbud.com.pl

calbud