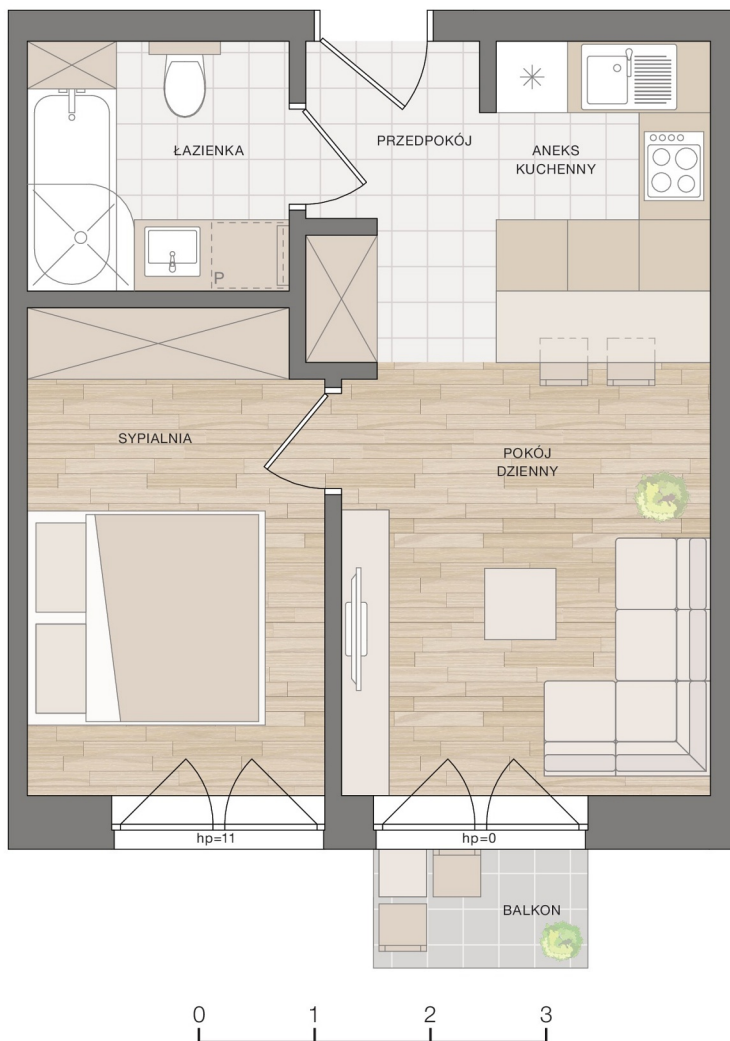


Mieszkanie nr B59

Piętro: 4 Pow.: 34,95 m²

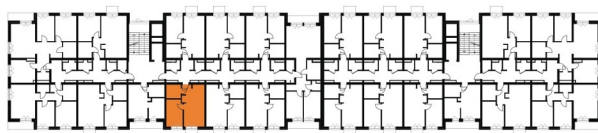
POD PLATANEM

przy ul. Strzeleckiej w Szczecinie



Powierzchnie	m ²
Przedpokój	2,30
Łazienka	4,62
Sypialnia	10,07
Pokój dzienny z aneksem kuchennym	17,96
34,95	
Balkon	1,78

Lokalizacja w budynku



UL. STRZELECKA

Biuro sprzedaży:

ul. Kapitańska 2
71-602 Szczecin

tel. 91 48 06 185
91 48 06 187

www.calbud.com.pl
mieszkania@calbud.com.pl

calbud