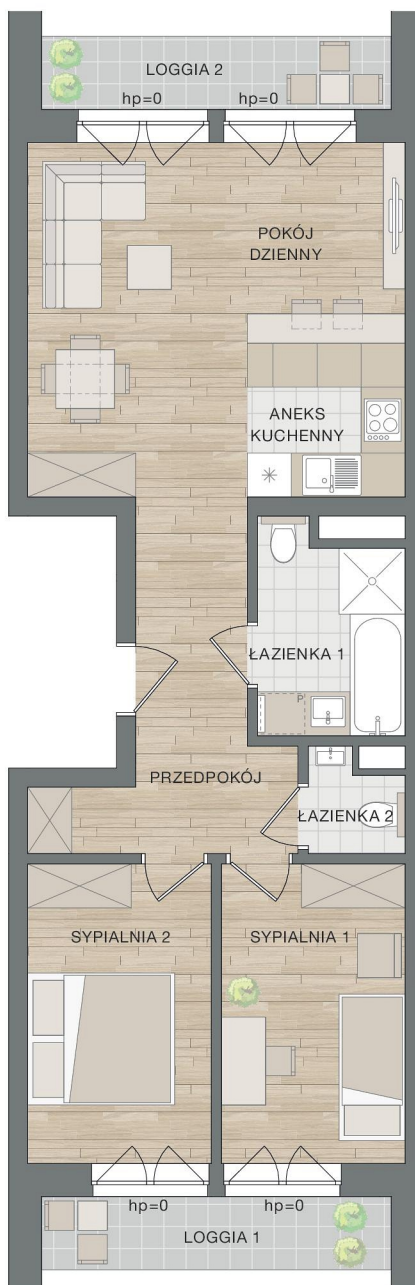


Mieszkanie nr B56

Piętro: 4 Pow.: 61,80 m²

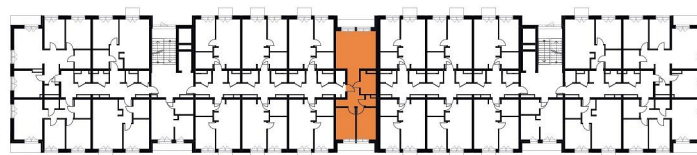
POD PLATANEM

przy ul. Strzeleckiej w Szczecinie



Powierzchnie	m ²
Przedpokój	9,38
Pokój dzienny z aneksem kuchennym	24,88
Łazienka 1	5,45
Łazienka 2	1,65
Sypialnia 1	10,22
Sypialnia 2	10,22
	61,80
Loggia 1	4,76
Loggia 2	4,76

Lokalizacja w budynku



UL. STRZELECKA

Biuro sprzedaży:

ul. Kapitańska 2
71-602 Szczecin

tel. 91 48 06 185
91 48 06 187

www.calbud.com.pl
mieszkania@calbud.com.pl

calbud