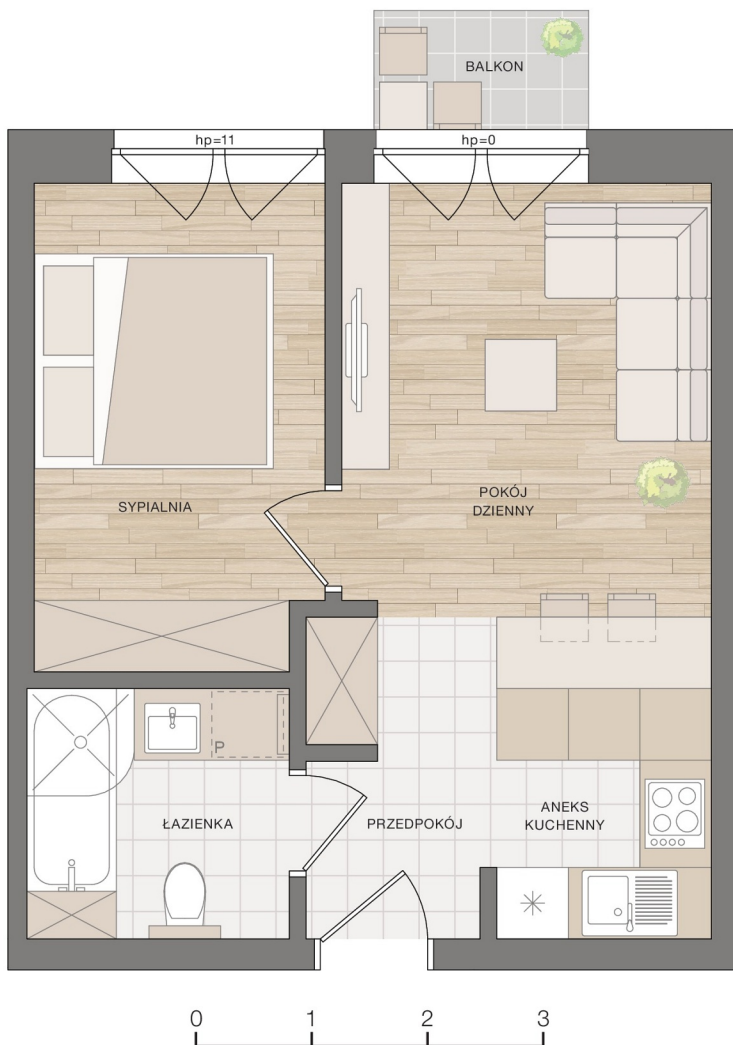


# Mieszkanie nr B53

Piętro: 4 Pow.: 34,66 m<sup>2</sup>

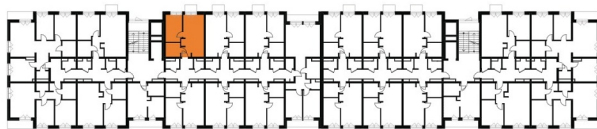
# POD PLATANEM

przy ul. Strzeleckiej w Szczecinie



Powierzchnie	m <sup>2</sup>
Przedpokój	2,30
Łazienka	4,62
Sypialnia	9,78
Pokój dzienny z aneksem kuchennym	17,96
<b>Balkon</b>	<b>34,66</b>
Balkon	1,78

## Lokalizacja w budynku



UL. STRZELECKA

## Biuro sprzedaży:

ul. Kapitańska 2  
71-602 Szczecin

tel. 91 48 06 185  
91 48 06 187

www.calbud.com.pl  
mieszkania@calbud.com.pl

**calbud**