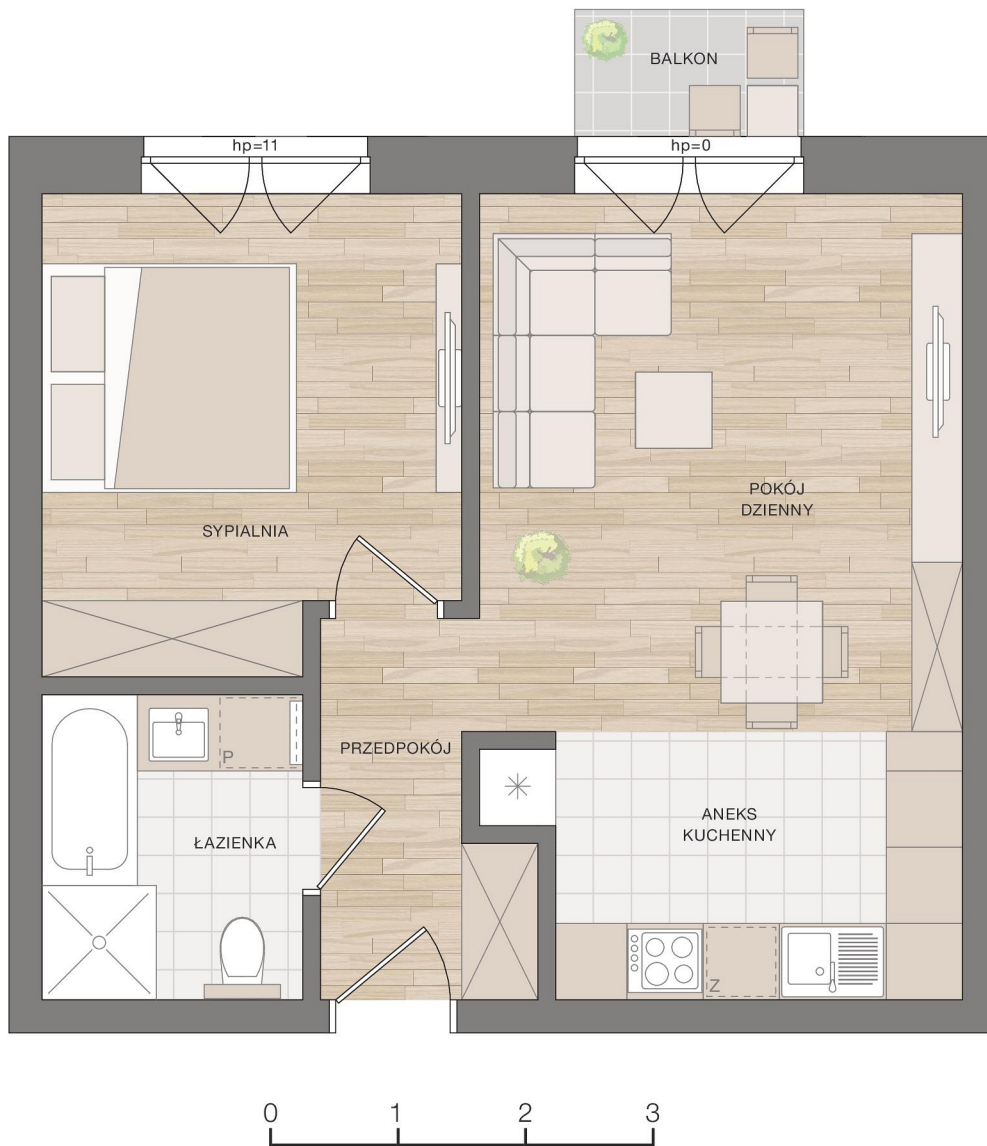
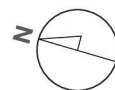


# Mieszkanie nr B52

Piętro: 4 Pow.: 44,13 m<sup>2</sup>

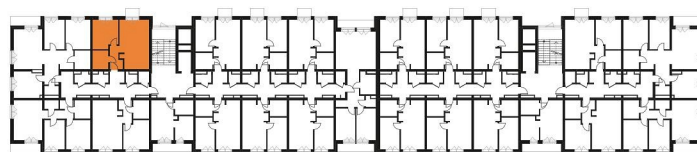
# POD PLATANEM

przy ul. Strzeleckiej w Szczecinie



Powierzchnie	m <sup>2</sup>
Przedpokój	4,23
Łazienka	4,92
Sypialnia	11,79
Pokój dzienny z aneksem kuchennym	23,19
<b>Balkon</b>	<b>1,78</b>
<b>Całkowita powierzchnia</b>	<b>44,13</b>

## Lokalizacja w budynku



UL. STRZELECKA

## Biuro sprzedaży:

ul. Kapitańska 2  
71-602 Szczecin

tel. 91 48 06 185  
91 48 06 187

www.calbud.com.pl  
mieszkania@calbud.com.pl