

Mieszkanie nr B51

Piętro: 4 Pow.: 72,56 m²

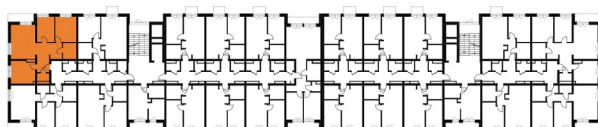
POD PLATANEM

przy ul. Strzeleckiej w Szczecinie



Powierzchnie	m ²
Przedpokój	12,62
Łazienka 1	2,19
Sypialnia 1	12,08
Pokój dzienny z aneksem kuchennym	18,71
Sypialnia 2	9,92
Sypialnia 3	12,12
Łazienka 2	4,92
72,56	
Balkon	3,70

Lokalizacja w budynku



UL. STRZELECKA

Biuro sprzedaży:

ul. Kapitańska 2
71-602 Szczecin

tel. 91 48 06 185
91 48 06 187

www.calbud.com.pl
mieszkania@calbud.com.pl

calbud