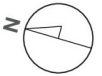


# Mieszkanie nr B38

Piętro: 3 Pow.: 54,16 m<sup>2</sup>

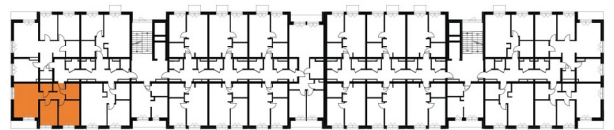
# POD PLATANEM

przy ul. Strzeleckiej w Szczecinie



| Powierzchnie                         | m <sup>2</sup> |
|--------------------------------------|----------------|
| Przedpokój                           | 6,52           |
| Łazienka 1                           | 4,92           |
| Sypialnia 1                          | 11,93          |
| Sypialnia 2                          | 10,11          |
| Pokój dzienny<br>z aneksem kuchennym | 18,71          |
| Łazienka 2                           | 1,97           |
| <b>54,16</b>                         |                |
| Balkon                               | 3,70           |

## Lokalizacja w budynku



UL. STRZELECKA

## Biuro sprzedaży:

ul. Kapitańska 2  
71-602 Szczecin

tel. 91 48 06 185  
91 48 06 187

www.calbud.com.pl  
mieszkania@calbud.com.pl

**calbud**