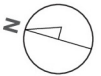


# Mieszkanie nr B36

Piętro: 3 Pow.: 26,86 m<sup>2</sup>

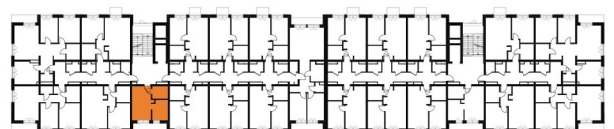
# POD PLATANEM

przy ul. Strzeleckiej w Szczecinie



Powierzchnie	m <sup>2</sup>
Przedpokój	1,65
Łazienka	4,52
Pokój dzienny z aneksem kuchennym	20,69
<b>26,86</b>	
Loggia	5,04

## Lokalizacja w budynku



UL. STRZELECKA

## Biuro sprzedaży:

ul. Kapitańska 2  
71-602 Szczecin

tel. 91 48 06 185  
91 48 06 187

www.calbud.com.pl  
mieszkania@calbud.com.pl