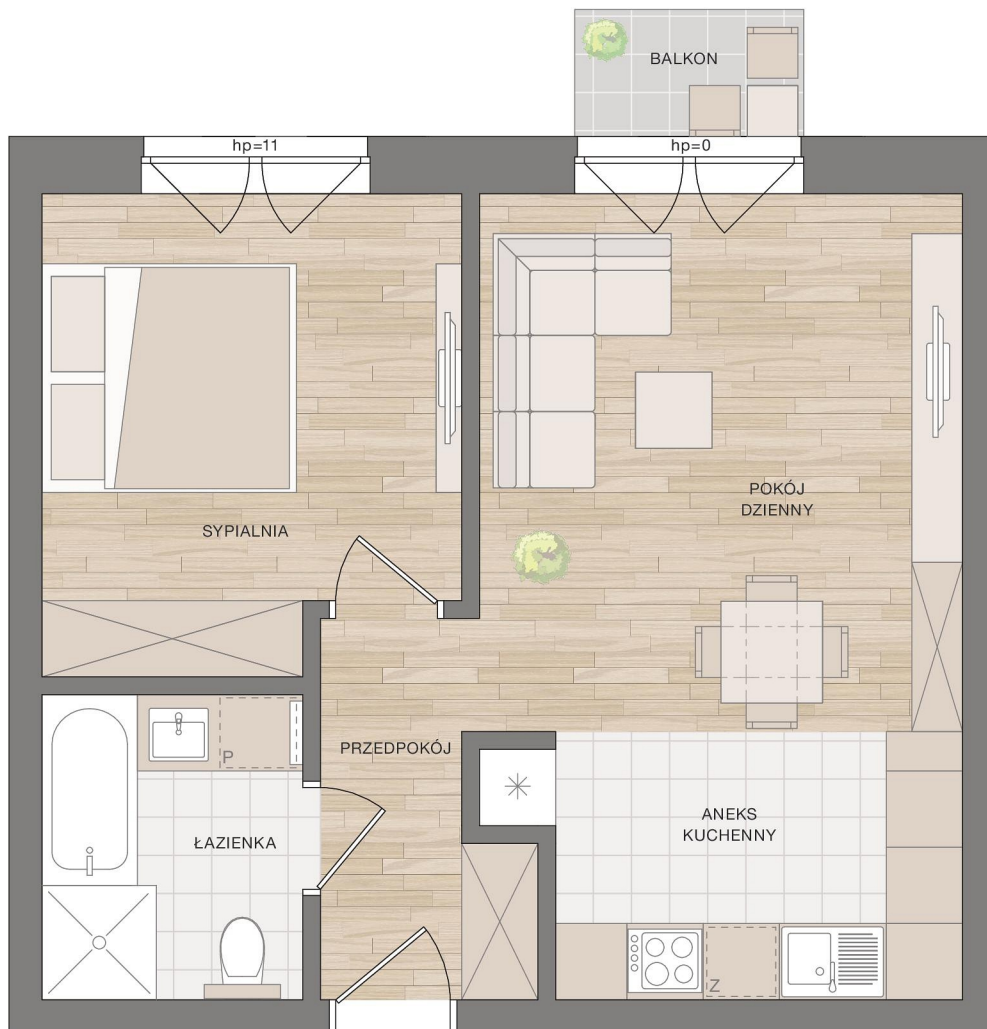
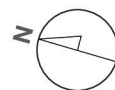


Mieszkanie nr B28

Piętro: 2 Pow.: 44,13 m²

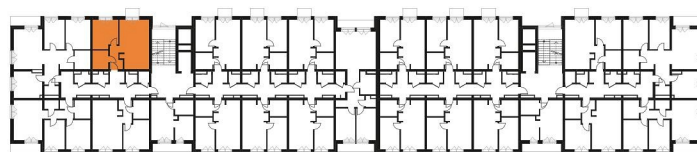
POD PLATANEM

przy ul. Strzeleckiej w Szczecinie



Powierzchnie	m ²
Przedpokój	4,23
Łazienka	4,92
Sypialnia	11,79
Pokój dzienny z aneksem kuchennym	23,19
Balkon	1,78
Całkowita powierzchnia	44,13

Lokalizacja w budynku



UL. STRZELECKA

Biuro sprzedaży:

ul. Kapitańska 2
71-602 Szczecin

tel. 91 48 06 185
91 48 06 187

www.calbud.com.pl
mieszkania@calbud.com.pl