

# Mieszkanie nr B27

Piętro: 2 Pow.: 72,56 m<sup>2</sup>

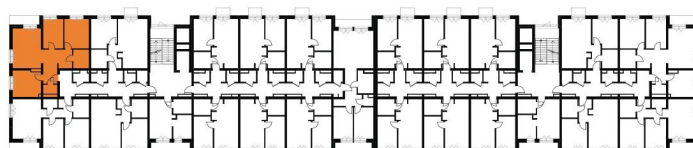
# POD PLATANEM

przy ul. Strzeleckiej w Szczecinie



Powierzchnie	m <sup>2</sup>
Przedpokój	12,62
Łazienka 1	2,19
Sypialnia 1	12,08
Pokój dzienny z aneksem kuchennym	18,71
Sypialnia 2	9,92
Sypialnia 3	12,12
Łazienka 2	4,92
	<b>72,56</b>
Balkon	3,70

## Lokalizacja w budynku



UL. STRZELECKA

## Biuro sprzedaży:

ul. Kapitańska 2  
71-602 Szczecin

tel. 91 48 06 185  
91 48 06 187

www.calbud.com.pl  
mieszkania@calbud.com.pl

**calbud**