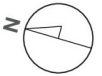


# Mieszkanie nr B26

Piętro: 2 Pow.: 54,16 m<sup>2</sup>

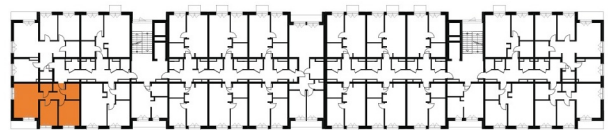
# POD PLATANEM

przy ul. Strzeleckiej w Szczecinie



Powierzchnie	m <sup>2</sup>
Przedpokój	6,52
Łazienka 1	4,92
Sypialnia 1	11,93
Sypialnia 2	10,11
Pokój dzienny z aneksem kuchennym	18,71
Łazienka 2	1,97
<b>54,16</b>	
Balkon	3,70

## Lokalizacja w budynku



UL. STRZELECKA

## Biuro sprzedaży:

ul. Kapitańska 2  
71-602 Szczecin

tel. 91 48 06 185  
91 48 06 187

www.calbud.com.pl  
mieszkania@calbud.com.pl

**calbud**