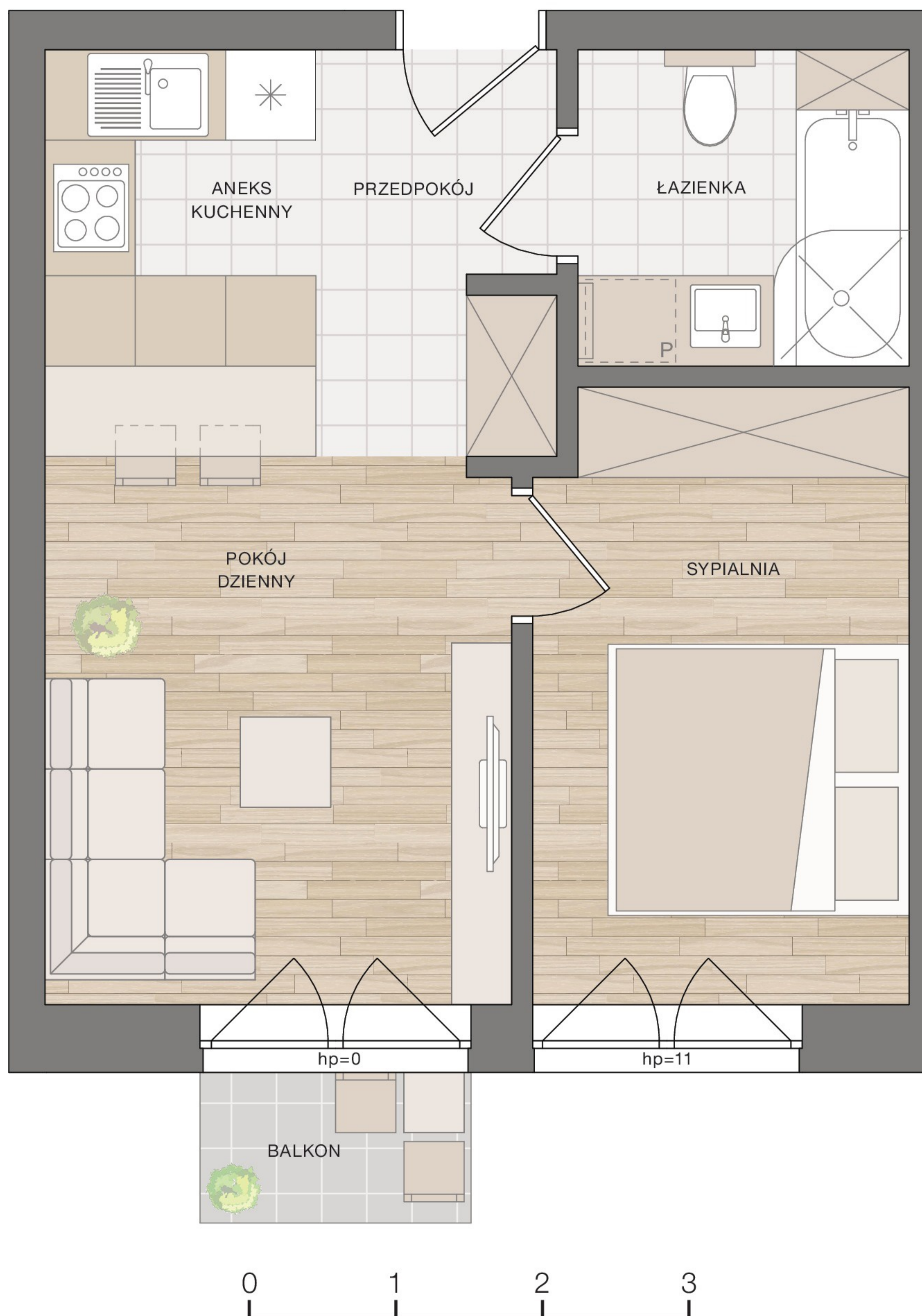
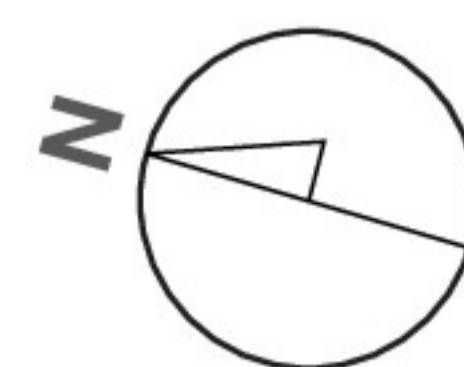


Mieszkanie nr B22

Piętro: 1 Pow.: 35,03 m²

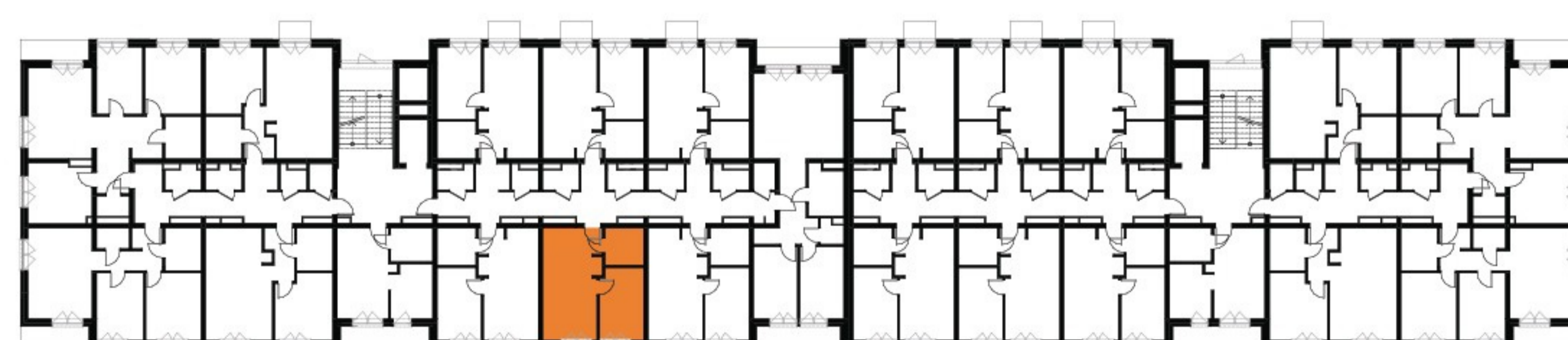
POD PLATANEM

przy ul. Strzeleckiej w Szczecinie



| Powierzchnie | m ² |
|--------------------------------------|----------------|
| Przedpokój | 2,30 |
| Łazienka | 4,62 |
| Sypialnia | 10,07 |
| Pokój dzienny z aneksem kuchennym | 18,04 |
| Balkon | 35,03 |
| | 1,78 |

Lokalizacja w budynku



UL. STRZELECKA

Biuro sprzedaży:

ul. Kapitańska 2
71-602 Szczecin

tel. 91 48 06 185
91 48 06 187

www.calbud.com.pl
mieszkania@calbud.com.pl

calbud