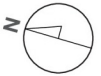


Mieszkanie nr B14

Piętro: 1 Pow.: 54,16 m²

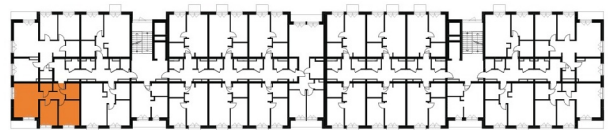
POD PLATANEM

przy ul. Strzeleckiej w Szczecinie



Powierzchnie	m ²
Przedpokój	6,52
Łazienka 1	4,92
Sypialnia 1	11,93
Sypialnia 2	10,11
Pokój dzienny z aneksem kuchennym	18,71
Łazienka 2	1,97
54,16	
Balkon	3,70

Lokalizacja w budynku



UL. STRZELECKA

Biuro sprzedaży:

ul. Kapitańska 2
71-602 Szczecin

tel. 91 48 06 185
91 48 06 187

www.calbud.com.pl
mieszkania@calbud.com.pl

calbud