

Mieszkanie nr B12

Piętro: 1 Pow.: 26,86 m²

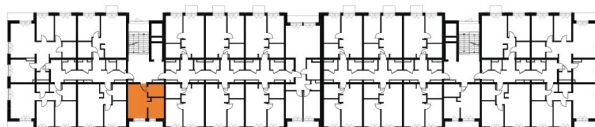
POD PLATANEM

przy ul. Strzeleckiej w Szczecinie



Powierzchnie	m ²
Przedpokój	1,65
Łazienka	4,52
Pokój dzienny z aneksem kuchennym	20,69
26,86	
Loggia	5,04

Lokalizacja w budynku



UL. STRZELECKA

Biuro sprzedaży:

ul. Kapitańska 2
71-602 Szczecin

tel. 91 48 06 185
91 48 06 187

www.calbud.com.pl
mieszkania@calbud.com.pl

calbud