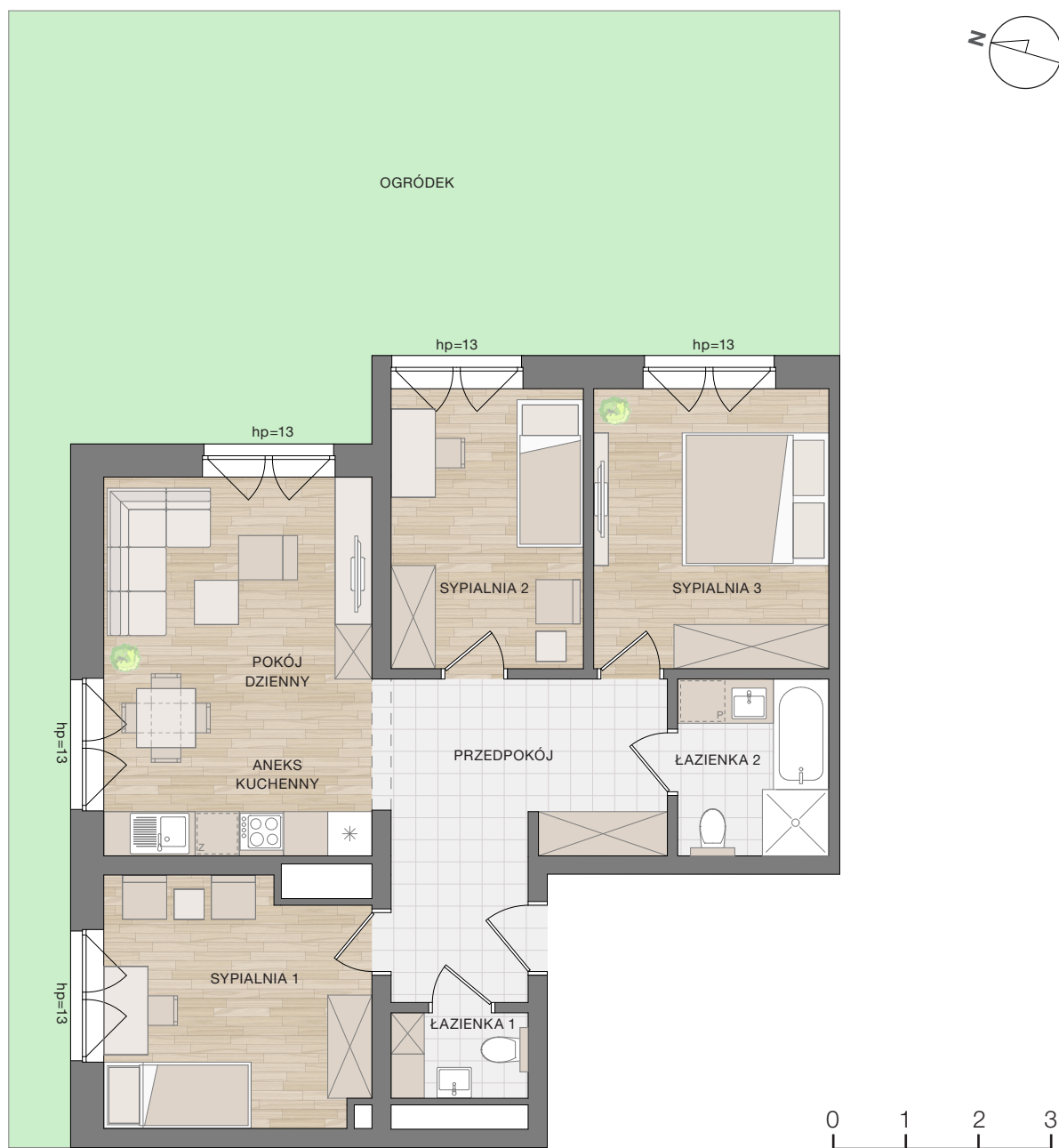


Mieszkanie nr B03

Piętro: PARTER Pow.: 72,31 m²

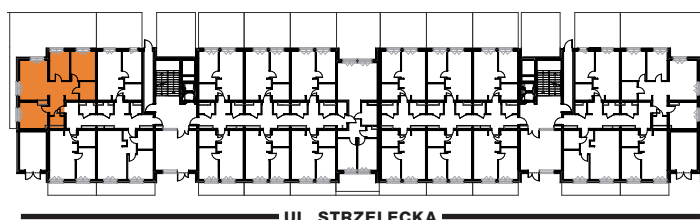
POD PLATANEM

przy ul. Strzeleckiej w Szczecinie



Powierzchnie	m ²
Przedpokój	12,62
Łazienka 1	2,16
Sypialnia 1	11,86
Pokój dzienny z aneksem kuchennym	18,71
Sypialnia 2	9,92
Sypialnia 3	12,12
Łazienka 2	4,92
72,31	
Ogródek	69,65

Lokalizacja w budynku



UL. STRZELECKA

Biuro sprzedaży:

ul. Kapitańska 2
71-602 Szczecin

tel. 91 48 06 185
91 48 06 187

www.calbud.com.pl
mieszkania@calbud.com.pl

calbud